

# BILAN DE COMPÉTENCES

## Présentation générale du bilan

 **BPI** group

bâtisseurs RH engagés

37, rue du Rocher - 75008 Paris

Tel : + 33 (0)1 55 35 70 00 | [contact@bpi-group.com](mailto:contact@bpi-group.com) | [www.bpi-group.com](http://www.bpi-group.com)

VERSION OCTOBRE 2021

## **BPI group a développé une démarche de Bilan de compétences adapté aux personnes dont la santé impacte la situation d'emploi.**

L'objectif est de proposer un cadre de réflexion et d'action qui tient compte des spécificités liées aux situations, motivations et contraintes individuelles.

Il s'agit d'accompagner les salariés qui:

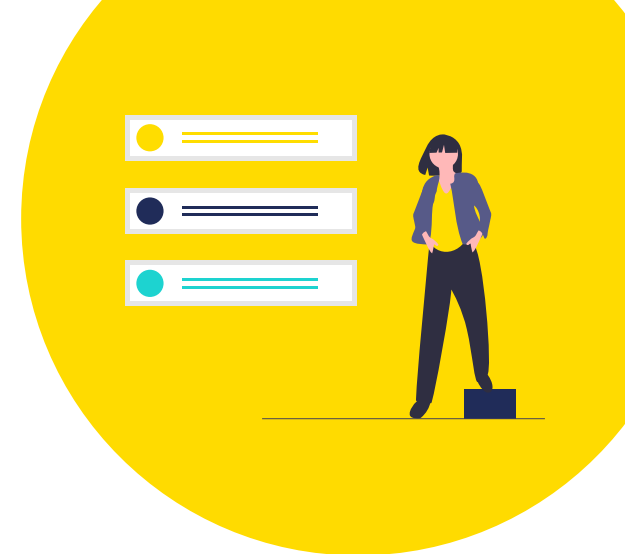
- suite à une maladie ou un accident se retrouvent dans une situation professionnelle qui demande des adaptations,
- sont en arrêt maladie longue durée et pour qui la perspective de reprise est teintée d'une possible inaptitude,
- sont en inaptitude au poste et pour qui l'entreprise souhaite faciliter le maintien dans l'emploi en interne ou accompagner le projet de mobilité externe.



# Une démarche organisée autour de 3 livrets

Dans une configuration idéale le bilan se déroule sur une période de 3 à 4 mois maximum (il est entendu qu'en fonction des impératifs liés au handicap cette période peut être plus longue). L'idée est de **construire un parcours spécifique** à chaque salarié en adaptant chaque module aux exigences de la situation, tout en gardant une approche structurée.

**Les modalités de travail sont très variées** afin que chaque salarié puisse trouver celles qui correspondent le mieux à son mode de compréhension et de réflexion. Au-delà **des nombreux entretiens individuels guidés approfondi qui facilite l'échange** oral le consultant proposera au salarié différents



## Outils / méthodes pour accompagner la réflexion:

- Livret de suivi pour favoriser la réflexion guidée par l'écrit
- Utilisation de tests et questionnaire pour objectiver la démarche (avec auto évaluation)
- Visionnage de vidéos
- Lecture de fiches métiers, de programmes de formation...
- Réalisation d'enquêtes métiers pour faciliter les interactions touchant au concret...

**Cette prestation est réalisée par des consultants BPI group expérimentés. Leurs expériences et connaissances sont un gage de qualité et de réussite de ces accompagnements.**

# Un calendrier cadencé pour suivre votre rythme

DÉMARRAGE DU BILAN  
ENTRETIEN TRIPARTITE  
(SALARIÉ / CONSULTANT  
BPI GROUP / RH)

Entretien de diagnostic  
Salarié/consultant

Programme

RÉALISATION DU BILAN

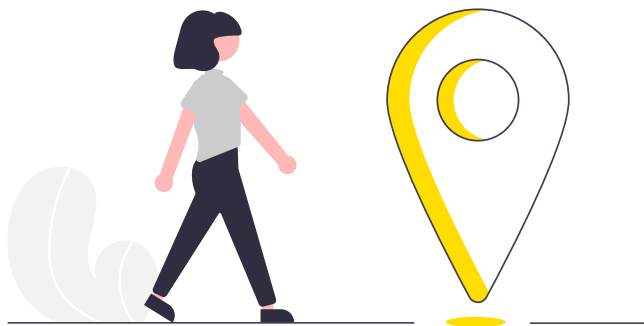
ENTRETIEN  
TRIPARTITE DE  
CLÔTURE  
(Salarié/consultant  
BPI group / RH)

Synthèse du bilan

Entretien de suivi à 6 mois

10 semaines

24 semaines



# Contenu des étapes

## L'ENTRETIEN DE DIAGNOSTIC

Il doit permettre au consultant de :

- Valider le besoin de bilan
- Prendre en compte les contraintes médicales
- Evaluer l'état d'appréhension du salarié par rapport à l'inaptitude,

Pour dresser un rapide état de situation et élaborer le parcours le mieux adapté au profil du salarié

## LIVRET 2

Prise de conscience des capacités et travail sur l'estime de soi

Identification des limites, contraintes et restrictions

## SYNTHÈSE

Rédaction et partage de la synthèse du bilan

Élaboration et formalisation du plan d'action



## LIVRET 1

Identification des compétences acquises, des potentialités, des capacités d'apprentissage relationnelles et comportementales

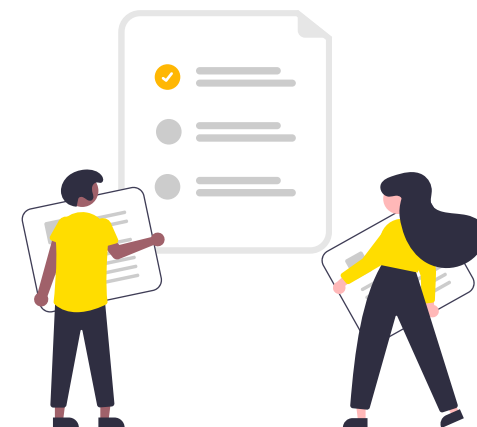
Identification des compétences transférables, transversales et à acquérir

## LIVRET 3

Élaboration du projet professionnel

Évaluation de la faisabilité du projet

Identification des besoins et des modalités de formation (bloc compétences, certification...)





bâtitseurs RH engagés

Depuis 1984,  
partenaires solidaires des Hommes, des organisations  
et des territoires

Tel : + 33 (0)1 55 36 70 00 | [contact@bpi-group.com](mailto:contact@bpi-group.com) | [www.bpi-group.com](http://www.bpi-group.com)

[ReferentHandicap@bpi-group.com](mailto:ReferentHandicap@bpi-group.com)

[ReferentQualite@bpi-group.com](mailto:ReferentQualite@bpi-group.com)